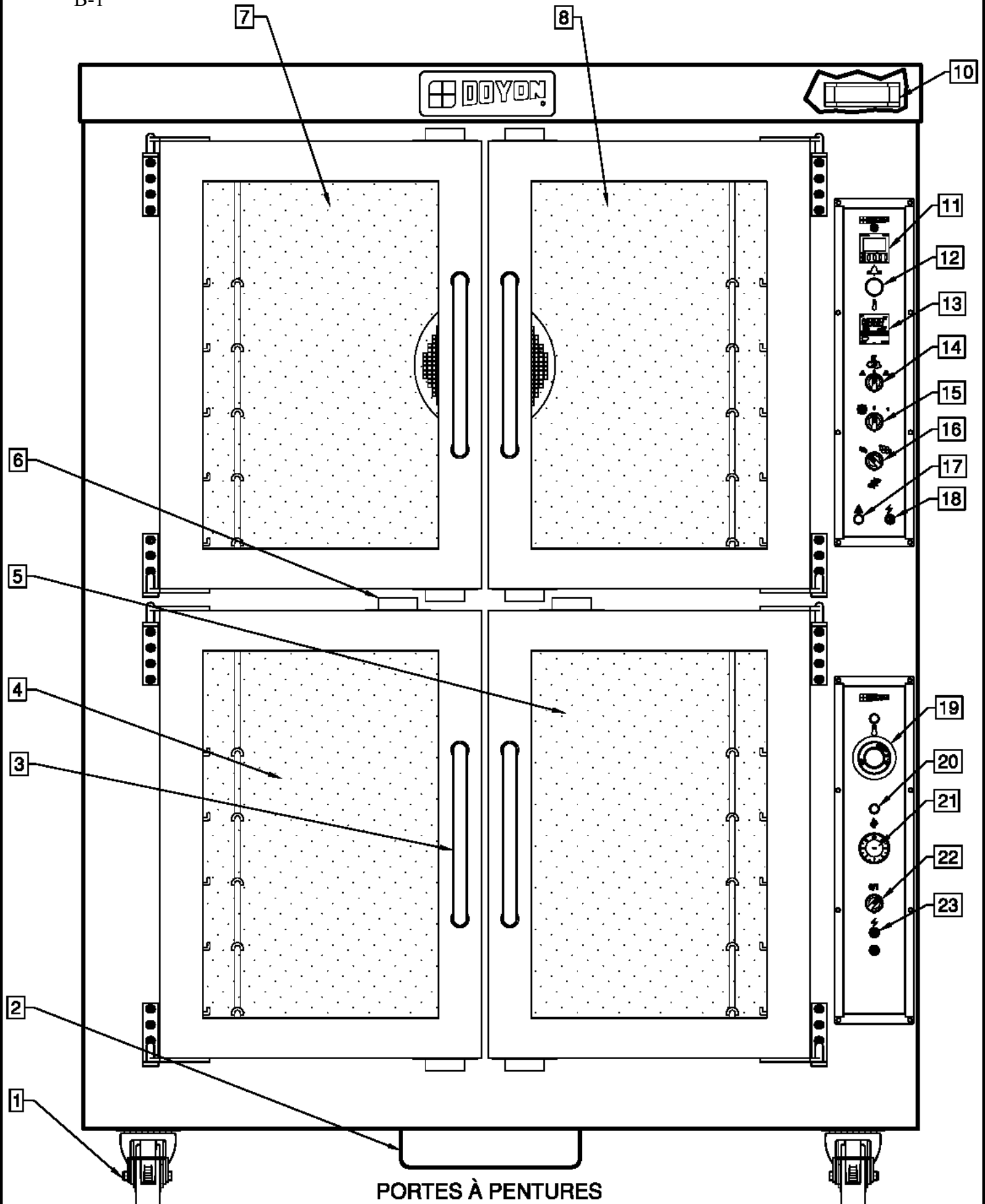
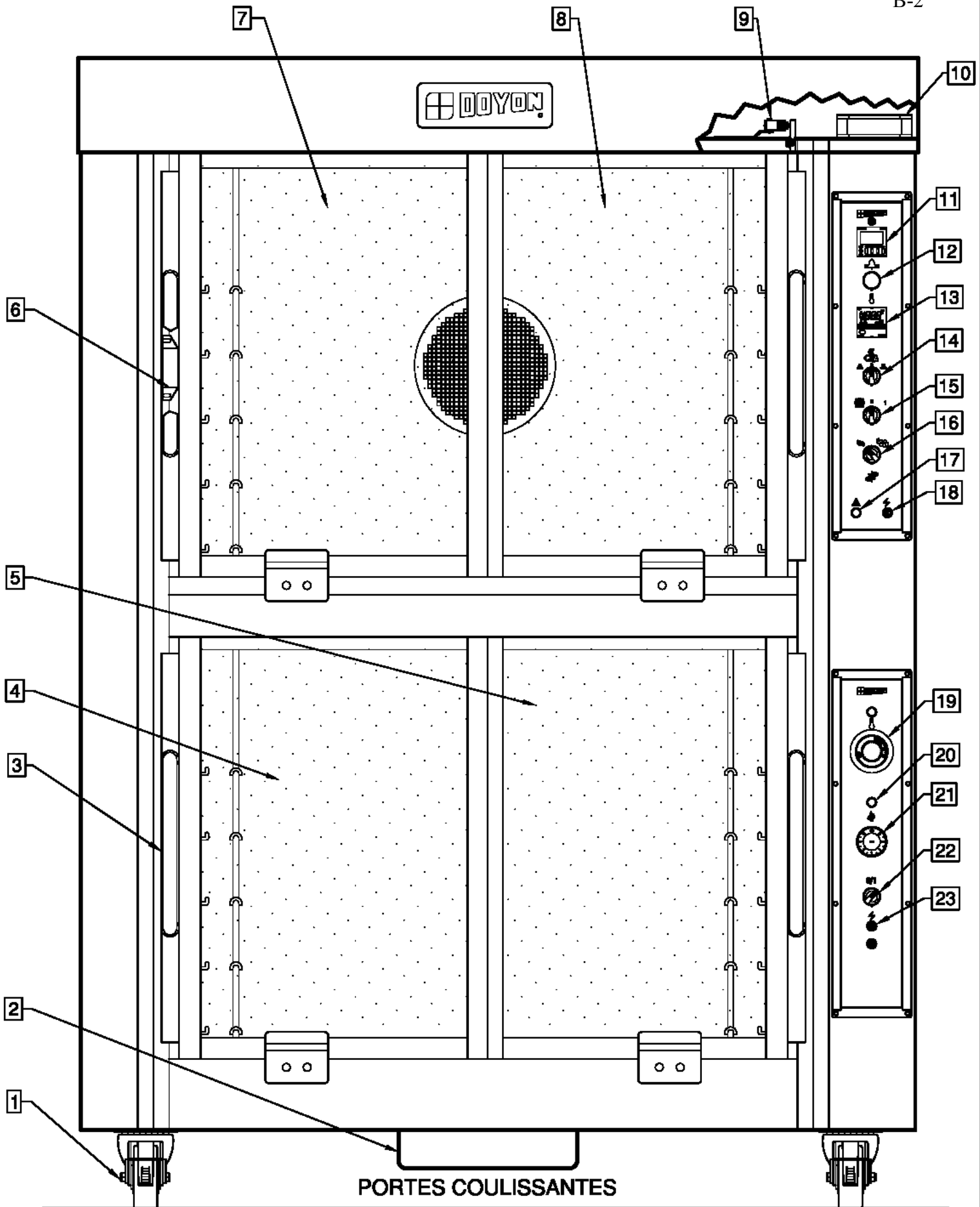


B-1



PORTES À PENTURES

DOORS WITH HINGES



DOYON

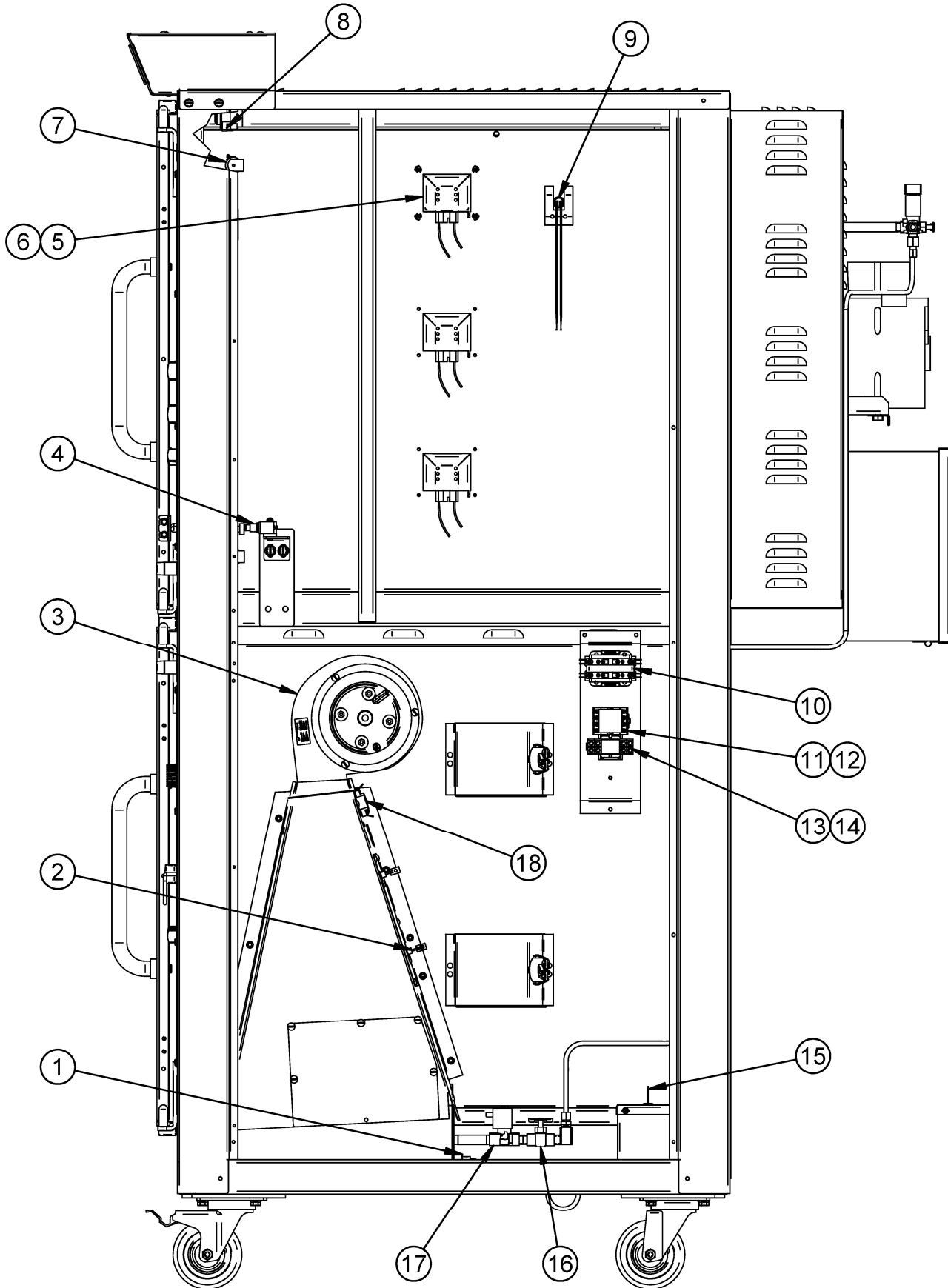
PORTES COULISSANTES

SLIDING DOORS

Item Item	Part Number Numéro Pièce	Description	Description	Quantity Quantité
1	PAR800	ROULETTE PIVOTANTE	SWIVEL CASTER	2
AND	PAR850	ROULETTE PIVOTANTE AVEC FREIN	SWIVEL CASTER WITH BRAKE	2
2	REEF30	DRAIN D'ETUVE G302	PROOFER DRAIN G302	1
3	QUP465	POIGNÉE POUR PORTE TUBULAIRE (ACIER INOXYDABLE)	DOOR HANDLE STAINLESS TUBING	4
4	P2027EG	PORTE COULISSANTE D'ETUVE GAUCHE	LEFT SLIDING DOOR FOR PROOFER	1
AND	QUE500	EXTRUSION DE SILICONE	DOOR GASKET(5')	5
AND	STS200	SCCELLANT DE PORTE POUR JAOP-10	DOOR SEAL FOR JAOP-10	1
OR	P2028EG	PORTE À PENTURE POUR ÉTUVE GAUCHE	LEFT DOOR WITH HINGES FOR PROOFER	1
AND	QUE500	EXTRUSION DE SILICONE	DOOR GASKET(12')	17
5	P2027ED	PORTE COULISSANTE D'ETUVE DROITE	RIGHT SLIDING DOOR FOR PROOFER	1
OR	P2028ED	PORTE À PENTURE POUR ÉTUVE DROITE	RIGHT DOOR WITH HINGES FOR PROOFER	1
6	QUA200	AIMANT DE PORTE	DOOR MAGNET	2
7	P2027FG	PORTE COULISSANTE DE FOUR GAUCHE	LEFT SLIDING DOOR FOR OVEN	1
AND	QUE100	JOINT D'ETANCHEITE DE PORTE FIBRE VERRE	FIBERGLASS DOOR GASKET(5')	5
AND	STS200	SCCELLANT DE PORTE POUR JAOP-10	DOOR SEAL FOR JAOP-10	1
OR	P2028FG	PORTE À PENTURE DE FOUR GAUCHE	LEFT DOOR WITH HINGES FOR OVEN	1
AND	QUE500	EXTRUSION DE SILICONE	DOOR GASKET(16')	17
AND	QUE500C	COIN EN 'L'	CORNER	4
AND	STP001	PENTURE MALE DU HAUT	TOP MALE HINGE	2
AND	STP002	PENTURE FEMELLE DU HAUT	TOP FEMALE HINGE	2
AND	STP003	PENTURE MALE DU BAS	BOTTOM MALE HINGE	2
AND	STP004	PENTURE FEMELLE DU BAS	BOTTOM FEMALE HINGE	2
8	P2027FD	PORTE COULISSANTE DE FOUR DROITE	RIGHT SLIDING DOOR FOR OVEN	1
OR	P2028FD	PORTE À PENTURE DE FOUR DROITE	RIGHT DOOR WITH HINGES FOR OVEN	1
AND	STP001	PENTURE MALE DU HAUT	TOP MALE HINGE	2
AND	STP002	PENTURE FEMELLE DU HAUT	TOP FEMALE HINGE	2
AND	STP003	PENTURE MALE DU BAS	BOTTOM MALE HINGE	2
AND	STP004	PENTURE FEMELLE DU BAS	BOTTOM FEMALE HINGE	2
9	ELM570	INTERRUPTEUR DE PORTE	DOOR SWITCH	2
10	ELM760	VENTILATEUR DE REFROIDISSEMENT 120 VOLTS	COOLING FAN 120VOLTS	1

11	ELM616	<i>MINUTERIE ÉLECTRONIQUE</i>	ELECTRONIC TIMER	1
AND	ELM617	<i>COUVERCLE NOIR DE ELM616</i>	BLACK COVER FOR ELM616	1
AND	ELM618	<i>FIXATION POUR MINUTERIE PANASONIC</i>	FIXING FOR PANASONIC TIMER	1
AND	ELM629	<i>BASE 8 CONNECTION POUR MINUTERIE ÉLECTRONIQUE</i>	ELECTRONIC TIMER 8 PIN SOCKET	1
12	ELP401	<i>BOUTON POUSSOIR NOIR POUSSE-POUSSE</i>	BLACK PUSHBUTTON PUSH- IN PUSH-OUT	1
AND	ELI406	<i>BASE AVEC 1NO</i>	BASE WITH 1NO	1
13	ELT515	<i>THERMOSTAT ÉLECTRONIQUE</i>	ELECTRONIC THERMOSTAT	1
AND	ELT522	<i>THERMOCOUPLE TYPE J</i>	THERMOCOUPLE J TYPE	1
AND	ELM726	<i>FIXATION POUR MINUTERIE OMRON</i>	FIXING FOR OMRON TIMER	1
14	ELI404	<i>SÉLEC. BLANC 3 POS. RETOUR CENTRE</i>	SELEC. 3 POS. WHITE RETURN TOWARDS CENTER	1
AND	ELL415	<i>BASE LED 120V BLANC AVEC 1NO</i>	BASE WHITE LED 120V WITH 1NO	1
AND	ELL405	<i>BLOC CONTACT NO</i>	NO CONTACT BLOCK	2
15	ELI403	<i>SÉLECTEUR 3 POS. NOIR</i>	BLACK SELECTOR 3 POS.	1
AND	ELI413	<i>BASE AVEC 2NO</i>	BASE WITH 2NO	1
AND	ELL405	<i>BLOC CONTACT NO</i>	NO CONTACT BLOCK	1
16	ELI402	<i>SÉLECTEUR 2 POS. NOIR</i>	BLACK SELECTOR 2 POS.	1
AND	ELI408	<i>BASE SANS CONTACT</i>	MOUNTING BASE ONLY	1
AND	ELI409	<i>BLOC CONTACT NC</i>	CONTACT BLOCK NC	1
17	ELL650	<i>LAMPE TEMOIN ROUGE</i>	RED PILOT LIGHT	1
18	ELB096	<i>DISJONCTEUR 5 Amps.</i>	5A BREAKER	1
19	ELT628	<i>BOUTON DE THERMOSTAT 110°F</i>	THERMOSTAT KNOB 110°F	1
AND	ELT620	<i>PLAQUE DE THERMOSTAT</i>	THERMOSTAT BEZEL	1
AND	ELT627	<i>THERMOSTAT 110°F</i>	THERMOSTAT 110°F	1
20	ELL650	<i>LAMPE TEMOIN ROUGE</i>	RED PILOT LIGHT	2
21	ELI240	<i>BOUTON DE CONTRÔLE D'HUMIDITÉ</i>	INFINITY SWITCH KNOB	1
AND	ELI220	<i>CONTRÔLEUR D'HUMIDITÉ 120V</i>	HUMIDITY CONTROL 120V	1
OR	ELI230	<i>CONTRÔLEUR D'HUMIDITÉ 240V</i>	HUMIDITY CONTROL 240V	
22	ELI402	<i>SÉLECTEUR 2 POS. NOIR</i>	BLACK SELECTOR 2 POS.	1
AND	ELI406	<i>BASE AVEC 1NO</i>	BASE WITH 1NO	1
23	ELB097	<i>DISJONCTEUR 20A</i>	20A BREAKER	2

# JAOP10 VUE CÔTÉ DROIT / RIGHT SIDE VIEW



Item	Part Number	Description	Quantity
1	<a href="#">ELE165</a>	IMMERSION ELEMENT 120V 1500W	1
2	<a href="#">ELE130</a>	COIL ELEMENT 120V 1500W	1
3	<a href="#">ELM730</a>	BLOWER ASSEMBLY FOR OVEN PROOFER	1
4	<a href="#">ELM570</a>	DOOR SWITCH 15A	2
5	<a href="#">ELD081</a>	FRAME AND LIGHT SOCKET 77-708 120 VOLT	6
OR	<a href="#">ELD082</a>	FRAME AND LIGHT SOCKET 77-708 230 VOLT	6
6	<a href="#">50010894</a>	ASSY. FRAME, CLASS, GASKET AND SCREW FOR <a href="#">ELD081</a> & <a href="#">ELD082</a>	6
7	<a href="#">ELS950</a>	BUZZER 120V	2
8	<a href="#">ELT503</a>	HIGH LIMIT SWITCH 140°F	1
9	<a href="#">ELT506</a>	HIGH LIMIT SWITCH (500°F)	1
10	<a href="#">ELC860</a>	CONTACTOR 2P 30A 110V	1
11	<a href="#">ELC617</a>	BASE RELAY 8 PINS	1
12	<a href="#">ELC615</a>	RELAY 10A 2P COIL 110V	1
13	<a href="#">ELC640</a>	CONTROL RELAY BASE	1
14	<a href="#">ELC630</a>	CONTROL RELAY 12A COIL 120V	1
15	<a href="#">QUF350</a>	ELECTRIC FLOAT	1
16	<a href="#">ELV590</a>	NEEDLE VALVE	2
17	<a href="#">ELS887</a>	SOLENOID VALVE WITH DIN CONNECTION 110/120V 50/60HZ	2
18	<a href="#">ELT505</a>	THERMODISK 300°F	1

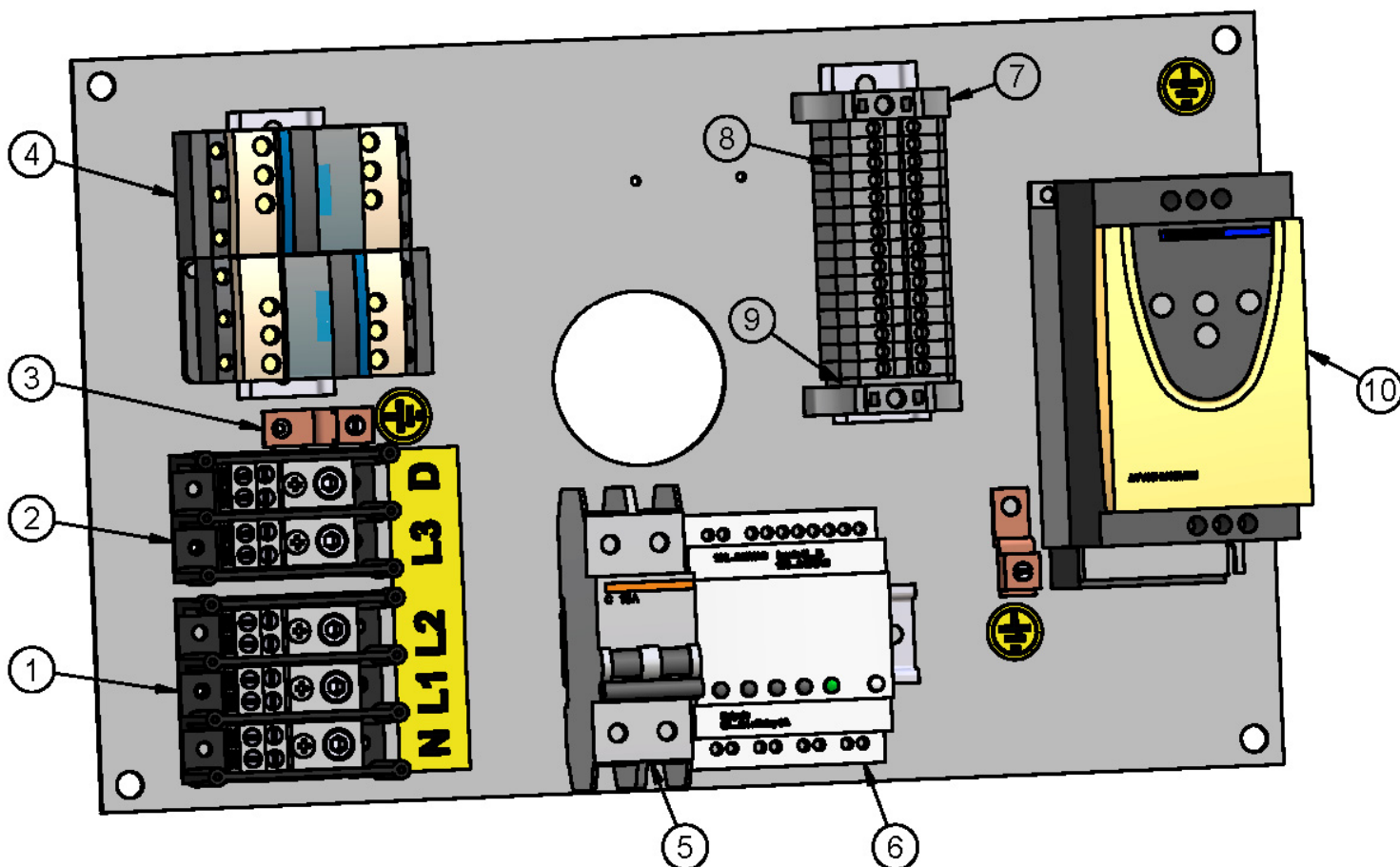
Item	Num. Pièce	Description	Quantité
1	<a href="#">ELE165</a>	ÉLÉMENT IMMERSION 120V 1500W	1
2	<a href="#">ELE130</a>	ÉLÉMENT BOUDIN 120V 1500W	1
3	<a href="#">ELM730</a>	VENTILATEUR ASSEMBLÉ POUR ÉTUVE DE FOUR	1
4	<a href="#">ELM570</a>	MICRO-INTERRUPTEUR 15A (PORTE)	2
5	<a href="#">ELD081</a>	SOCKET AVEC BOITIER DE LUMIERE 77-708 120 VOLT	6
OU	<a href="#">ELD082</a>	SOCKET AVEC BOITIER DE LUMIERE 77-708 230 VOLT	6
6	<a href="#">50010894</a>	ASSY. COUVERT, VITRE, GASKET ET VIS POUR <a href="#">ELD081</a> & <a href="#">ELD082</a>	6
7	<a href="#">ELS950</a>	SONNERIE 120V	2
8	<a href="#">ELT503</a>	THERMODISQUE 140°F	1
9	<a href="#">ELT506</a>	THERMODISQUE HAUTE TEMPÉRATURE (500°F)	1
10	<a href="#">ELC860</a>	CONTACTEUR 2P 30A 110V	1
11	<a href="#">ELC617</a>	BASE DE RELAIS 8 CONNECTEUR	1
12	<a href="#">ELC615</a>	RELAIS 10A 2P BOBINE 110V	1
13	<a href="#">ELC640</a>	BASE DE RELAIS DE CONTRÔLE	1
14	<a href="#">ELC630</a>	RELAIS DE CONTRÔLE 12A BOBINE 120V	1
15	<a href="#">QUF350</a>	INTERRUPTEUR À NIVEAU D'EAU	1
16	<a href="#">ELV590</a>	VALVE À POINTEAU	2
17	<a href="#">ELS887</a>	VALVE À SOLENOÏDE AVEC CONNECTION DIN 110/120V 50/60HZ	2
18	<a href="#">ELT505</a>	THERMODISQUE 300°F	1

Note: As of April 2010, parts [ELD081](#), [ELD082](#) (#5) & [50010894](#) (#6) will replace parts [ELD050](#) & [ELA275](#).

Note: À partir d'avril 2010, les pièces [ELD081](#), [ELD082](#) (#5) & [50010894](#) (#6) remplaceront les pièces [ELD050](#) & [ELA275](#)

**PAN. CONT. SIMPLE 120/208-240V 1&3PH, AVEC ATV & ZELIO, SANS BOÎTIER**  
**CONTROL PAN. SINGLE 120/208-240V 1&3PH, WITH ATV & ZELIO, WITHOUT BOX**

C-1

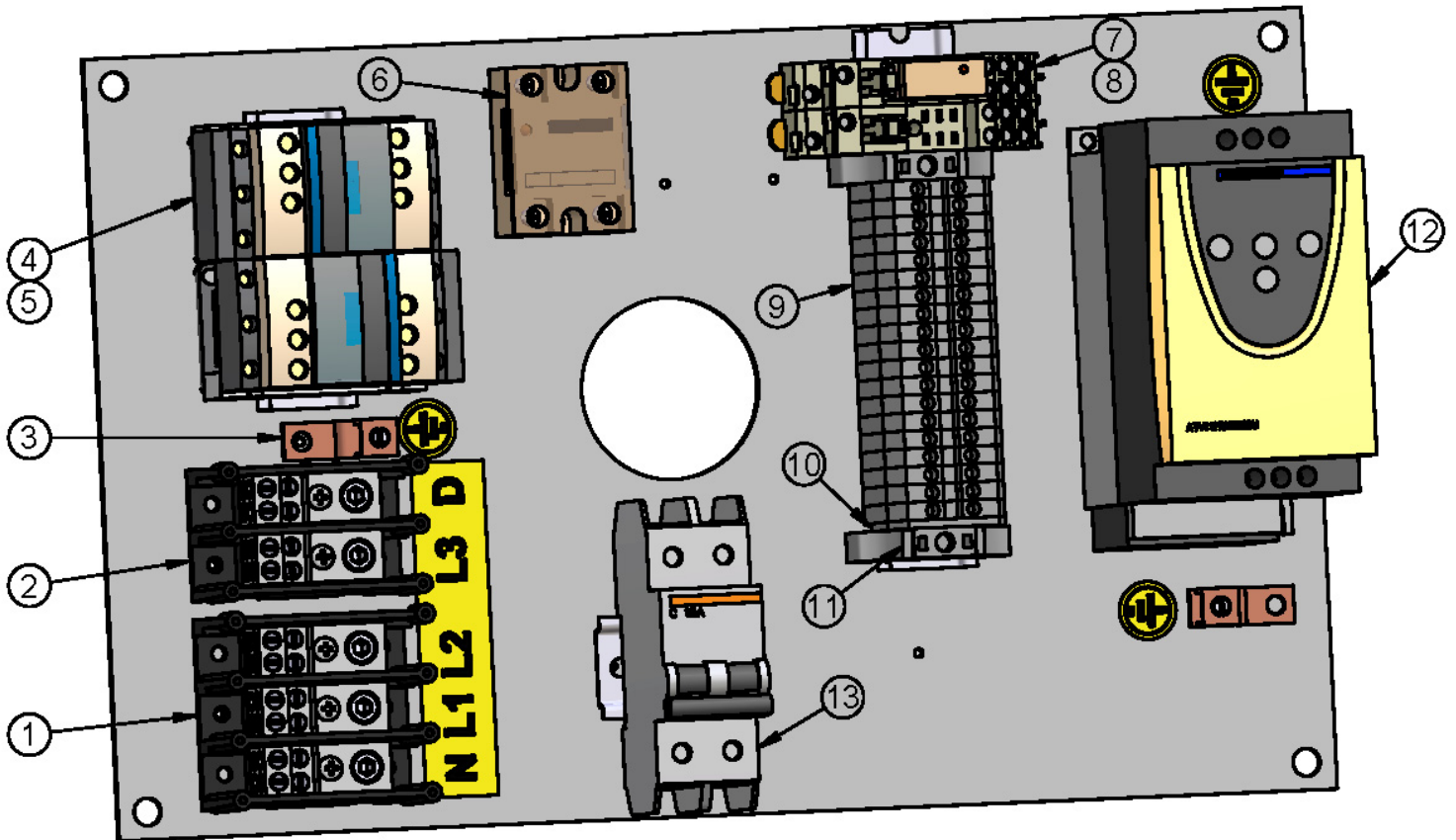


N°	CODE	DESCRIPTION FRANÇAISE	ENGLISH DESCRIPTION	QTY
1	ELB072	BORNIER 3P 175A	TERMINAL BLOCK 3P 175A	1
2	ELB071	BORNIER 2P 175A	TERMINAL BLOCK 2P 175A	1
3	ELL050	TERMINAL DE MISE À LA TERRE 70A	70A GROUND LUG	2
4	ELC915	CONTACTEUR TÉLÉMÉCANIQUE (BOBINE 120V)	CONTACTOR TELEMECANIC (COIL 120V)	2
5	ELB083	DISJONCTEUR 2P 15A	BREAKER 2P 15A	1
6	ELM716	AUTOMATE PROG. ZELIO 8 ENTRÉES/ 8 SORTIES	PROG. AUTOMAT ZELIO 8 IN/8 OUT	1
7	ELB073A	ATTACHE ÉLECTRIQUE	ELECTRIC ATTACH	2
8	ELB073	BLOC TERMINAL 30A	TERMINAL BLOCK 30A	15
9	ELB073B	BARRIÈRE ISOLANTE	INSULATING BARRIER	1
10	FEV001	VARIATEUR #ATV11HU18M2U (1 PH 200-240V 0,75KW)	INVERTER 240 V	1



**PAN. CONT. SIMPLE 120/208-240V 1&3PH, AVEC ATV, SANS BOÎTIER**  
**CONTROL PAN. SINGLE 120/208-240V 1&3PH, WITH ATV, WITHOUT BOX**

C-2

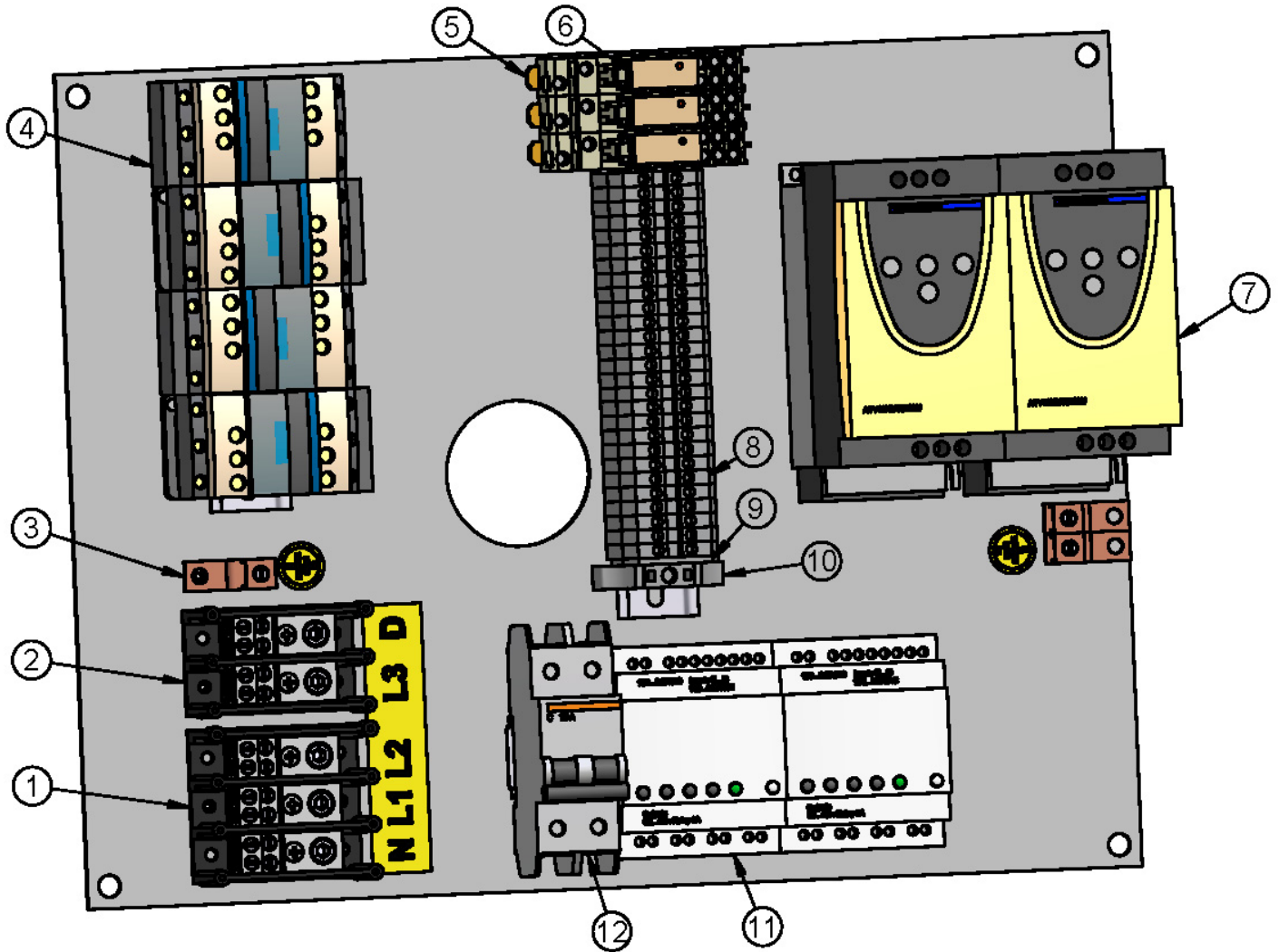


N°	CODE	DESCRIPTION FRANÇAISE	ENGLISH DESCRIPTION	QTY
1	ELB072	BORNIER 3P 175A	TERMINAL BLOCK 3P 175A	1
2	ELB071	BORNIER 2P 175A	TERMINAL BLOCK 2P 175A	1
3	ELL050	TERMINAL DE MISE À LA TERRE 70A	70A GROUND LUG	2
4	ELC915	CONTACTEUR TÉLÉMÉCANIQUE (BOBINE 120V)	CONTACTOR TELEMECANIC (COIL 120V)	2
5	ELC498	MODULE ANTIPARASITE 110-240VAC LAD4RCU	SURGE SUPPRESSOR 110-240VAC LAD4RCU	2
6	ELC800	RELAIS STATIQUE POUR CONTRÔLE WATLOW	SOLID STATE RELAY FOR WATLOW CONTROL	1
7	ELC629	BASE POUR RELAIS ELC628	BASE PLATE FOR RELAY ELC628	2
8	ELC628	RELAIS 5A 120VAC DOUBLE CONTACT	RELAY 5A 120VAC DOUBLE CONTACT	1
9	ELB073	BLOC TERMINAL 30A	TERMINAL BLOCK 30A	19
10	ELB073B	BARRIÈRE ISOLANTE	INSULATING BARRIER	1
11	ELB073A	ATTACHE ÉLECTRIQUE	ELECTRIC ATTACH	2
12	FEV001	VARIATEUR #ATV11HU18M2U (1 PH 200-240V 0,75KW)	INVERTER 240 V	1
13	ELB083	DISJONCTEUR 2P 15A	BREAKER 2P 15A	1



**PAN. CONT. DOUBLE 120/208-240V 1&3PH, AVEC ATV & ZELIO, SANS BOÎTIER**  
**CONTROL PAN. DOUBLE 120/208-240V 1&3PH, WITH ATV & ZELIO, WITHOUT BOX**

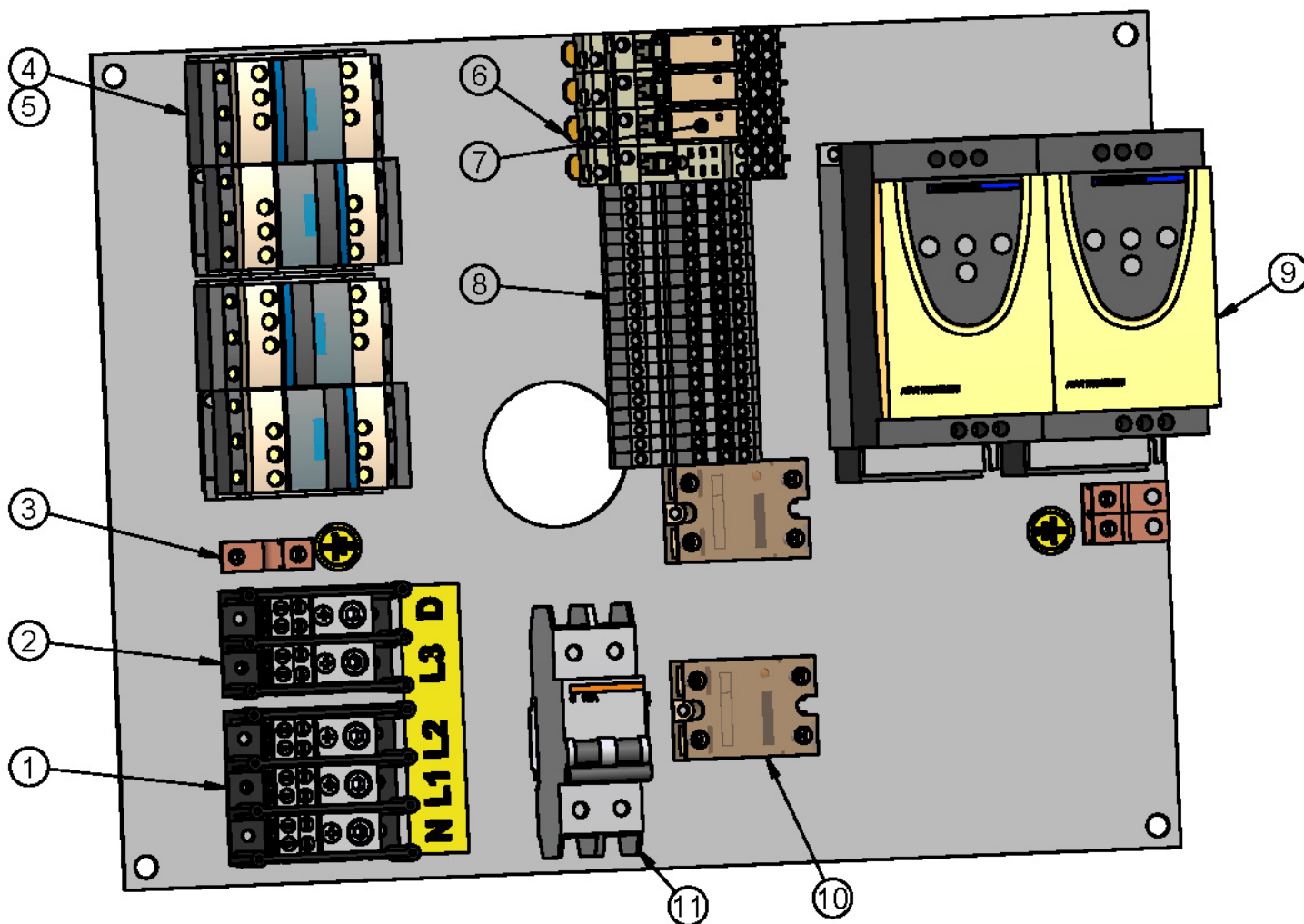
C-3



N°	CODE	DESCRIPTION FRANÇAISE	ENGLISH DESCRIPTION	QTY
1	ELB072	BORNIER 3P 175A	TERMINAL BLOCK 3P 175A	1
2	ELB071	BORNIER 2P 175A	TERMINAL BLOCK 2P 175A	1
3	ELL050	TERMINAL DE MISE À LA TERRE 70A	70A GROUND LUG	3
4	ELC915	CONTACTEUR TÉLÉMÉCANIQUE (BOBINE 120V)	CONTACTOR TELEMECANIC (COIL 120V)	4
5	ELC629	BASE POUR RELAIS ELC628	BASE PLATE FOR RELAY ELC628	3
6	ELC628	RELAIS 5A 120VAC DOUBLE CONTACT	RELAY 5A 120VAC DOUBLE CONTACT	3
7	FEV001	VARIATEUR #ATV11HU18M2U (1 PH 200-240V 0,75KW)	INVERTER 240 V	2
8	ELB073	BLOC TERMINAL 30A	TERMINAL BLOCK 30A	27
9	ELB073B	BARRIÈRE ISOLANTE	INSULATING BARRIER	1
10	ELB073A	ATTACHE ÉLECTRIQUE	ELECTRIC ATTACH	1
11	ELM716	AUTOMATE PROG. ZELIO 8 ENTRÉES/ 8 SORTIES	PROG. AUTOMAT ZELIO 8 IN/8 OUT	2
12	ELB083	DISJONCTEUR 2P 15A	BREAKER 2P 15A	1

**PAN. CONT. DOUBLE 120/208-240V 1&3PH, AVEC ATV, SANS BOÎTIER**  
**CONTROL PAN. DOUBLE 120/208-240V 1&3PH, WITH ATV , WITHOUT BOX**

C-4



N°	CODE	DESCRIPTION FRANÇAISE	ENGLISH DESCRIPTION	QTY
1	ELB072	BORNIER 3P 175A	TERMINAL BLOCK 3P 175A	1
2	ELB071	BORNIER 2P 175A	TERMINAL BLOCK 2P 175A	1
3	ELL050	TERMINAL DE MISE À LA TERRE 70A	70A GROUND LUG	3
4	ELC915	CONTACTEUR TÉLÉMÉCANIQUE (BOBINE 120V)	CONTACTOR TELEMECANIC (COIL 120V)	4
5	ELC498	MODULE ANTIPARASITE 110-240VAC LAD4RCU	SURGE SUPPRESSOR 110-240VAC LAD4RCU	4
6	ELC629	BASE POUR RELAIS ELC628	BASE PLATE FOR RELAY ELC628	4
7	ELC628	RELAIS 5A 120VAC DOUBLE CONTACT	RELAY 5A 120VAC DOUBLE CONTACT	3
8	ELB077	BLOC TERMINAL SUPERPOSÉ 30A	STACK TERMINAL BLOCK 30A	19
9	FEV001	VARIATEUR #ATV11HU18M2U (1 PH 200-240V 0,75KW)	INVERTER 240 V	2
10	ELC800	RELAIS STATIQUE POUR CONTRÔLE WATLOW	SOLID STATE RELAY FOR WATLOW CONTROL	2
11	ELB083	DISJONCTEUR 2P 15A	BREAKER 2P 15A	1