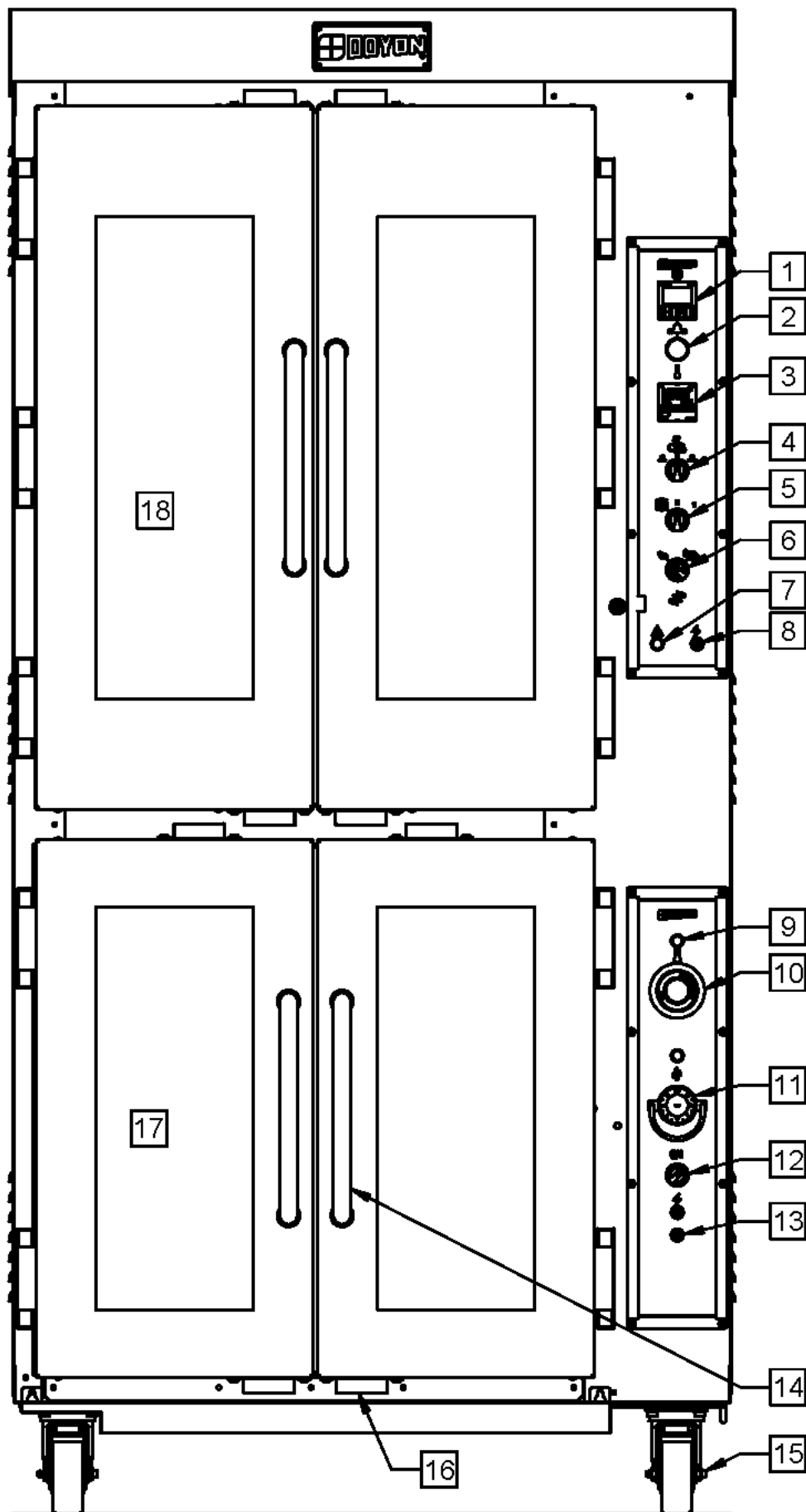


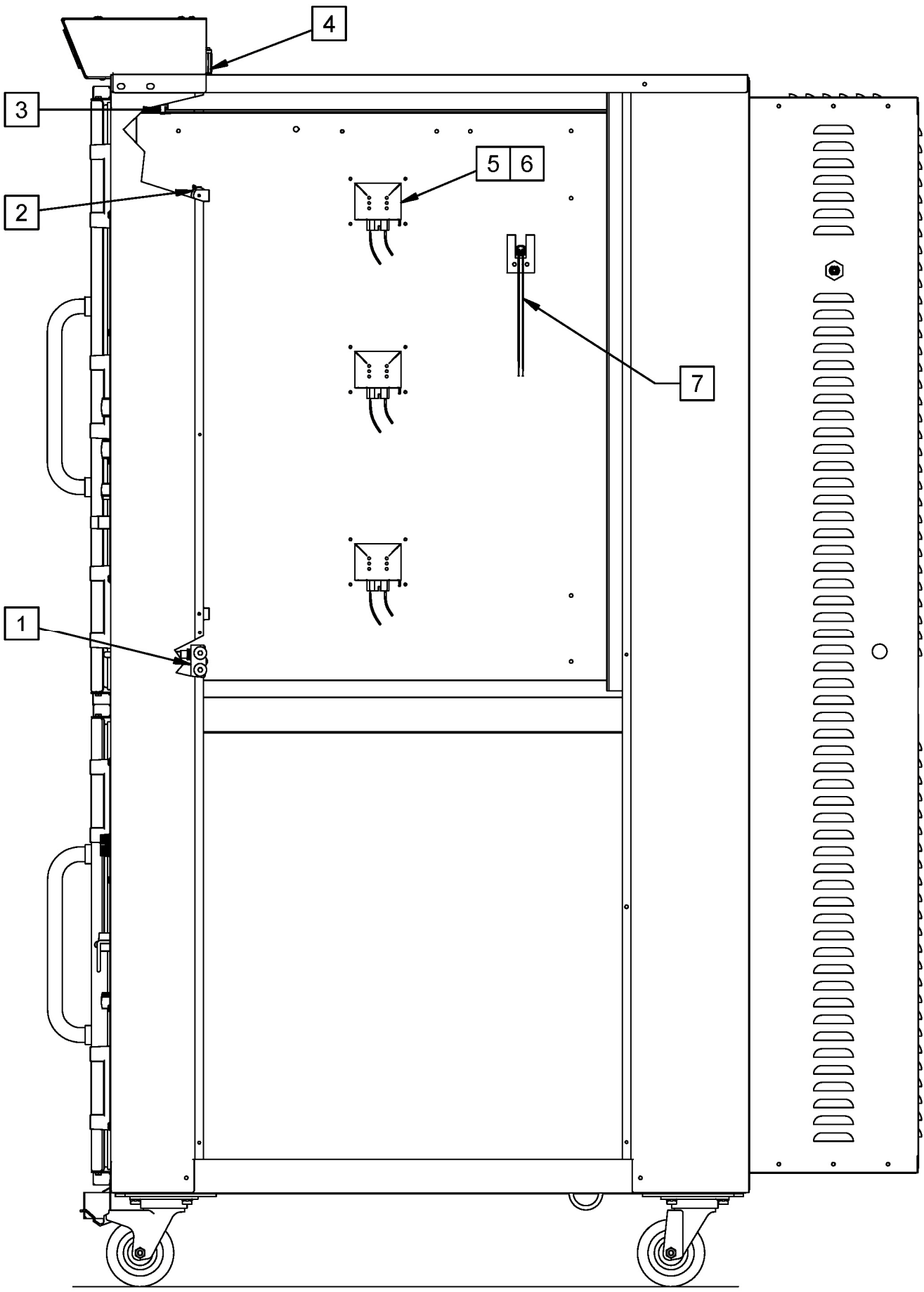
JAOP8 VUE DE FACE / FRONT VIEW



Item Item	Part Number Numéro Pièce	Description	Description	Quantity Quantité
1	ELM616	ELECTRONIC TIMER	MINUTERIE ÉLECTRONIQUE	1
AND	ELM617	BLACK COVER FOR ELM616	COUVERCLE NOIR DE ELM616	1
AND	ELM618	FIXING FOR PANASONIC TIMER	FIXATION POUR MINUTERIE PANASONIC	1
AND	ELM629	ELECTRONIC TIMER 8 PIN SOCKET	BASE 8 CONNECTION POUR MINUTERIE ÉLECTRONIQUE	1
2	ELP401	BLACK PUSHBUTTON PUSH- IN PUSH-OUT	BOUTON POUSSOIR NOIR POUSSE- POUSSE	1
AND	ELI406	BASE WITH 1NO	BASE AVEC 1NO	1
3	ELT515	ELECTRONIC THERMOSTAT	THERMOSTAT ÉLECTRONIQUE	1
AND	ELT522	THERMOCOUPLE J TYPE	THERMOCOUPLE TYPE J	1
AND	ELM726	FIXING FOR OMRON TIMER	FIXATION POUR MINUTERIE OMRON	1
4	ELI404	SELEC. 3 POS. WHITE RETURN TOWARDS CENTER	SÉLEC. BLANC 3 POS. RETOUR CENTRE	1
AND	ELL415	BASE WHITE LED 120V WITH 1NO	BASE LED 120V BLANC AVEC 1NO	1
AND	ELL405	NO CONTACT BLOCK	BLOC CONTACT NO	2
5	ELI403	BLACK SELECTOR 3 POS.	SÉLECTEUR 3 POS. NOIR	1
AND	ELI413	BASE WITH 2NO	BASE AVEC 2NO	1
AND	ELL405	NO CONTACT BLOCK	BLOC CONTACT NO	1
6	ELI402	BLACK SELECTOR 2 POS.	SÉLECTEUR 2 POS. NOIR	1
AND	ELI408	MOUNTING BASE ONLY	BASE SANS CONTACT	1
AND	ELI409	CONTACT BLOCK NC	BLOC CONTACT NC	1
7	ELL650	RED PILOT LIGHT	LAMPE TEMOIN ROUGE	1
8	ELB096	5A BREAKER	DISJONCTEUR 5A	1
9	ELL650	RED PILOT LIGHT	LAMPE TEMOIN ROUGE	2
10	ELT628	THERMOSTAT KNOB 110°F	BOUTON DE THERMOSTAT 110°F	1
AND	ELT620	THERMOSTAT BEZEL	PLAQUE DE THERMOSTAT	1
AND	ELT627	THERMOSTAT 110°F	THERMOSTAT 110°F	1
11	ELI240	INFINITY SWITCH KNOB	BOUTON DE CONTRÔLEUR D'HUMIDITÉ	1
AND	ELI220	INFINITY SWITCH 120V (HUMIDITY CONT.)	CONTRÔLEUR D'HUMIDITÉ 120V	1
OR	ELI230	INFINITY SWITCH 240V (HUMIDITY CONT.)	CONTRÔLEUR D'HUMIDITÉ 240 V	1
	50010610	PROTECTIVE GUARD	GARDE DE PROTECTION	1
12	ELI402	BLACK SELECTOR 2 POS.	SÉLECTEUR 2 POS. NOIR	1
AND	ELI406	BASE WITH 1NO	BASE AVEC 1NO	1
13	ELB097	20A BREAKER	DISJONCTEUR 20A	2
14	QUP465	DOOR HANDLE STAINLESS TUBING	POIGNÉE POUR PORTE TUBULAIRE (ACIER INOXYDABLE)	4
15	PAR800	SWIVEL CASTER	ROULETTE PIVOTANTE	2
AND	PAR850	SWIVEL CASTER WITH BRAKE	ROULETTE PIVOTANTE AVEC FREIN	2
16	QUA200	DOOR MAGNET	AIMANT DE PORTE	8
17	P1427EG	LEFT DOOR 27 x 14 1/8	PORTE GAUCHE VITRÉE 27 x 14 1/8	1
AND	P1427ED	RIGHT DOOR 27 x 14 1/8	PORTE DROITE VITRÉE 27 x 14 1/8	1
AND	QUE500	DOOR GASKET(10')	EXTRUSION DE SILICONE(10')	1
18	P1435VFG	LEFT DOOR 14 1/8 x 35 1/4	PORTE GA. VITRÉE 14 1/8 x 35 1/4	1
AND	P1435VFD	RIGHT DOOR 14 1/8 x 35 1/4	PORTE DROITE VITRÉE 14 1/8 x 35 1/4	1
AND	QUE500	DOOR GASKET(10')	EXTRUSION DE SILICONE(10')	1

B-3

JAOP8 VUE DE CÔTÉ / RIGHT SIDE VIEW



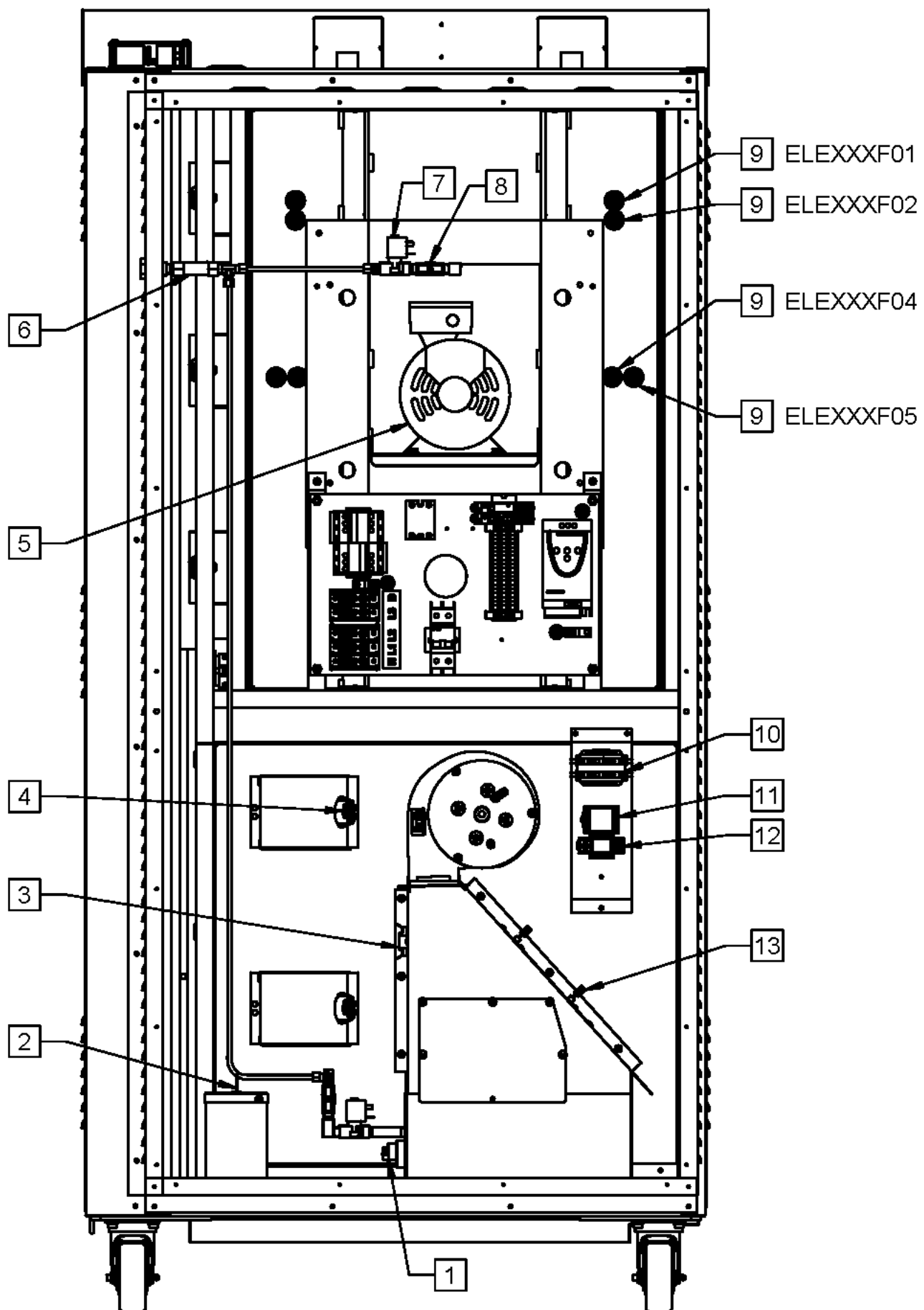
Item	Part Number	Description	Quantity
1	ELM570	DOOR SWITCH 15A	1
2	ELS950	BUZZER 120V	2
3	ELT503	HIGH LIMIT SWITCH 140°F	1
4	ELM760	COOLING FAN 120V	1
5	ELD081	FRAME AND LIGHT SOCKET 77-708 120 VOLT	3
OR	ELD082	FRAME AND LIGHT SOCKET 77-708 230 VOLT	3
6	50010894	ASSY. FRAME, GLASS, GASKET AND SCREW FOR ELD081 & ELD082	3
7	ELT506	HIGH LIMIT SWITCH (500°F)	1

Item	Num. Pièce	Description	Quantité
1	ELM570	MICRO INTERRUPTEUR 15A (PORTE)	1
2	ELS950	SONNERIE 120V	2
3	ELT503	THERMODISQUE 140°F	1
4	ELM760	VENTILATEUR DE REFROIDISSEMENT 120V	1
5	ELD081	SOCKET AVEC BOITIER DE LUMIERE 77-708 120 VOLT	3
OU	ELD082	SOCKET AVEC BOITIER DE LUMIERE 77-708 230 VOLT	3
6	50010894	ASSY. COUVERT, VITRE, GASKET ET VIS POUR ELD081 & ELD082	3
7	ELT506	THERMODISQUE HAUTE TEMPÉRATURE (500°F)	1

Note: As of April 2010, parts [ELD081](#), [ELD082](#) (#5) & [50010894](#) (#6) will replace parts [ELD050](#) & [ELA275](#).

Note: À partir d'avril 2010, les pièces [ELD081](#), [ELD082](#) (#5) & [50010894](#) (#6) remplaceront les pièces [ELD050](#) & [ELA275](#).

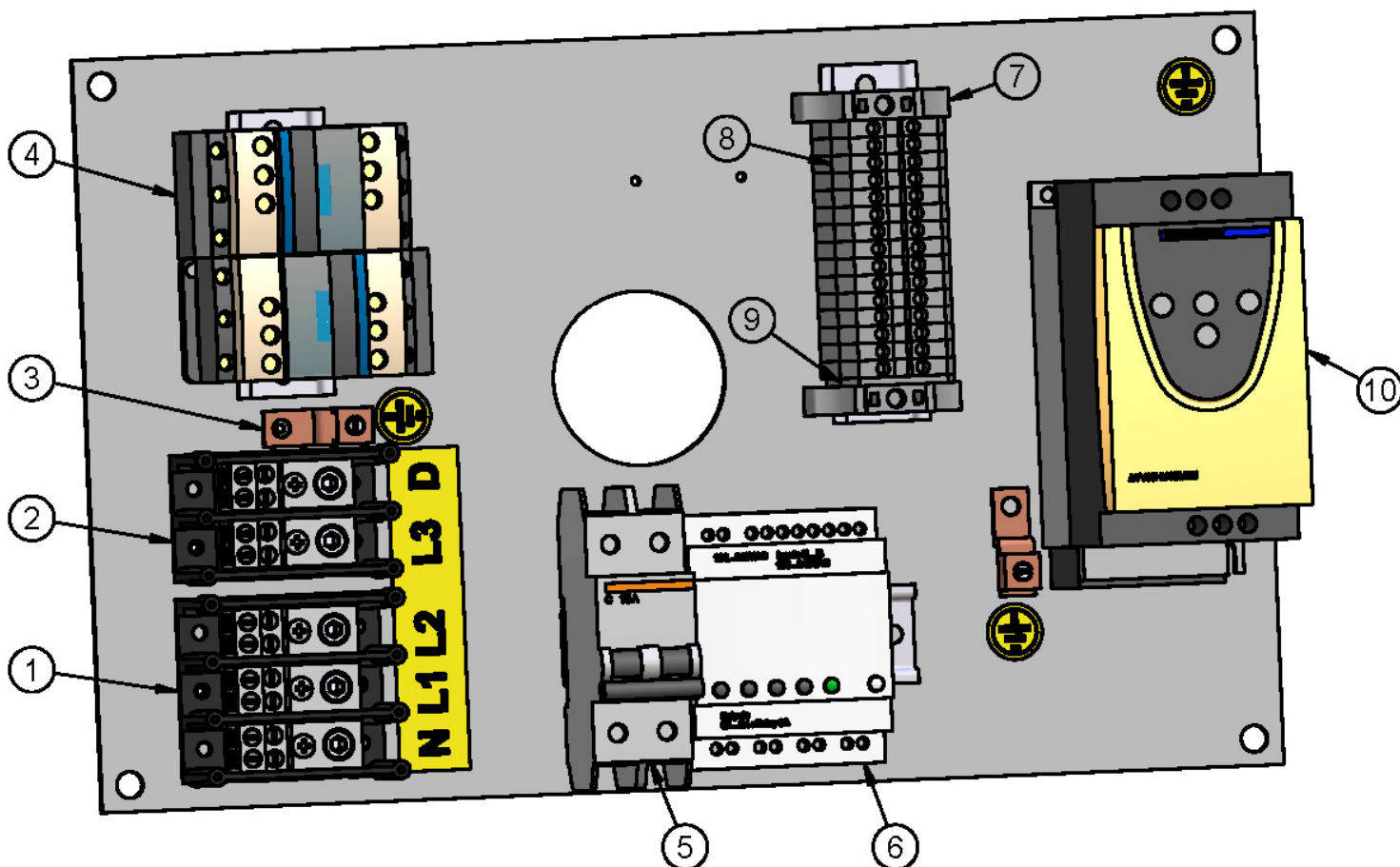
JAOP8 VUE ARRIÈRE / BACK VIEW



Item Item	Part Number Numéro Pièce	Description	Description	Quantity Quantité
1	ELE165	IMMERSION ELEMENT 120V 1500W	ÉLÉMENT IMMERSION 120V 1500W	1
OR	ELE166	IMMERSION ELEMENT 208V 1500W	ÉLÉMENT IMMERSION 208V 1500W	1
OR	ELE167	IMMERSION ELEMENT 240V 1500W	ÉLÉMENT IMMERSION 240V 1500W	1
OR	ELE141	IMMERSION ELEMENT 400V 1500W	ÉLÉMENT IMMERSION 400V 1500W	1
OR	ELE171	IMMERSION ELEMENT 480V 1500W	ÉLÉMENT IMMERSION 480V 1500W	1
2	QUF350	ELECTRIC FLOAT	INTERRUPTEUR À NIVEAU D'EAU	1
3	ELT505	HIGH LIMIT TEMPERATURE 300°F	THERMOSTAT LIMITE HAUTE TEMPÉRATURE 300°F	1
4	ELD050	INCANDESCENT LIGHT SOCKET	BASE DE LUMIÈRE	2
AND	ELA275	BULB 60W 130V	AMPOULE INCANDESCENTE 60W 130V	2
5	ELM820M	MOTOR .75HP 3PH 208/230/460V 60Hz/50Hz	MOTEUR .75HP 3PH 208/230/460V 60Hz/50Hz	1
6	PLF100	WATER FILTER	FILTRE À EAU	1
7	ELS887	SOLENOID VALVE WITH DIN CONNECTION 110/120V 50/60HZ	VALVE À SOLENOÏDE AVEC CONNECTION DIN 110/120V 50/60HZ	2
8	ELV590	NEEDLE VALVE	VALVE À POINTEAU	2
9	ELE110	STRAIGHT ELEMENT 208V 2500W	ÉLÉMENT DROIT 208V 2500W	1
OR	ELE120	STRAIGHT ELEMENT 240V 2500W	ÉLÉMENT DROIT 240V 2500W	1
OR	ELE118	STRAIGHT ELEMENT 400V 2500W	ÉLÉMENT DROIT 400V 2500W	1
OR	ELE117	STRAIGHT ELEMENT 480V 2500W	ÉLÉMENT DROIT 480V 2500W	1
10	ELC860	CONTACTOR 2P 30A 110V	CONTACTEUR 2P 30A 110V	1
11	ELC615	RELAY 10A 2P COIL 110V	RELAIS 10A 2P BOBINE 110V	1
AND	ELC617	BASE	BASE	1
12	ELC630	CONTROL RELAY 12A COIL 120V	RELAIS DE CONTRÔLE 12A BOBINE 120V	1
AND	ELC640	CONTROL RELAY BASE	BASE POUR RELAIS	1
13	ELE130	COIL ELEMENT 120V 1500W	ÉLÉMENT BOUDIN 120V 1500W	1
OR	ELE131	COIL ELEMENT 208V 1500W	ÉLÉMENT BOUDIN 208V 1500W	1
OR	ELE132	COIL ELEMENT 240V 1500W	ÉLÉMENT BOUDIN 240V 1500W	1
OR	ELE142	COIL ELEMENT 400V 1500W	ÉLÉMENT BOUDIN 400V 1500W	1
OR	ELE136	COIL ELEMENT 480V 1500W	ÉLÉMENT BOUDIN 480V 1500W	1

PAN. CONT. SIMPLE 120/208-240V 1&3PH, AVEC ATV & ZELIO, SANS BOÎTIER
CONTROL PAN. SINGLE 120/208-240V 1&3PH, WITH ATV & ZELIO, WITHOUT BOX

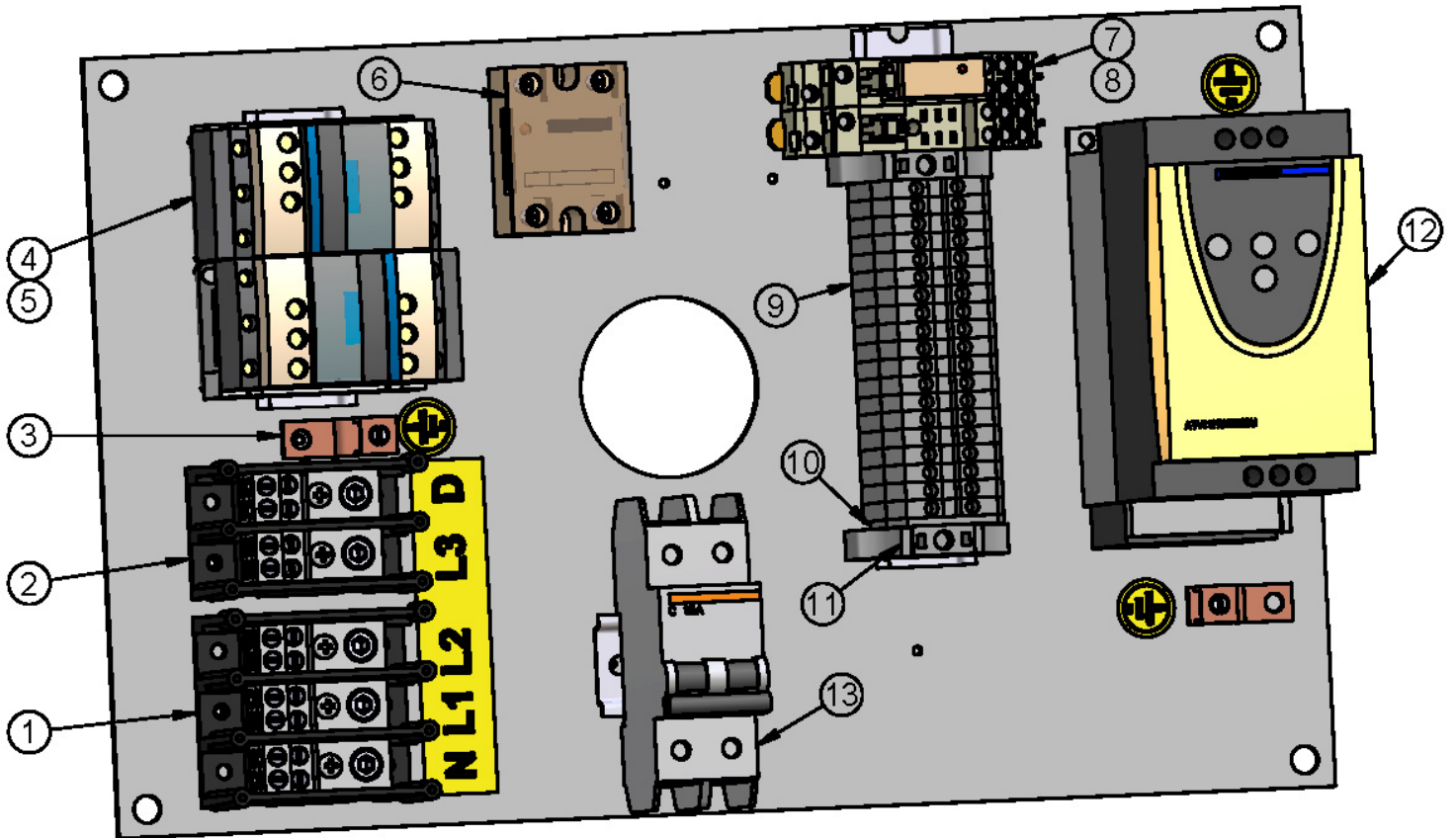
C-1



N°	CODE	DESCRIPTION FRANÇAISE	ENGLISH DESCRIPTION	QTY
1	ELB072	BORNIER 3P 175A	TERMINAL BLOCK 3P 175A	1
2	ELB071	BORNIER 2P 175A	TERMINAL BLOCK 2P 175A	1
3	ELL050	TERMINAL DE MISE À LA TERRE 70A	70A GROUND LUG	2
4	ELC915	CONTACTEUR TÉLÉMÉCANIQUE (BOBINE 120V)	CONTACTOR TELEMECANIC (COIL 120V)	2
5	ELB083	DISJONCTEUR 2P 15A	BREAKER 2P 15A	1
6	ELM716	AUTOMATE PROG. ZELIO 8 ENTRÉES/ 8 SORTIES	PROG. AUTOMAT ZELIO 8 IN/8 OUT	1
7	ELB073A	ATTACHE ÉLECTRIQUE	ELECTRIC ATTACH	2
8	ELB073	BLOC TERMINAL 30A	TERMINAL BLOCK 30A	15
9	ELB073B	BARRIÈRE ISOLANTE	INSULATING BARRIER	1
10	FEV001	VARIATEUR #ATV11HU18M2U (1 PH 200-240V 0,75KW)	INVERTER 240 V	1

PAN. CONT. SIMPLE 120/208-240V 1&3PH, AVEC ATV, SANS BOÎTIER
CONTROL PAN. SINGLE 120/208-240V 1&3PH, WITH ATV, WITHOUT BOX

C-2



N°	CODE	DESCRIPTION FRANÇAISE	ENGLISH DESCRIPTION	QTY
1	ELB072	BORNIER 3P 175A	TERMINAL BLOCK 3P 175A	1
2	ELB071	BORNIER 2P 175A	TERMINAL BLOCK 2P 175A	1
3	ELL050	TERMINAL DE MISE À LA TERRE 70A	70A GROUND LUG	2
4	ELC915	CONTACTEUR TÉLÉMÉCANIQUE (BOBINE 120V)	CONTACTOR TELEMECANIC (COIL 120V)	2
5	ELC498	MODULE ANTIPARASITE 110-240VAC LAD4RCU	SURGE SUPPRESSOR 110-240VAC LAD4RCU	2
6	ELC800	RELAIS STATIQUE POUR CONTRÔLE WATLOW	SOLID STATE RELAY FOR WATLOW CONTROL	1
7	ELC629	BASE POUR RELAIS ELC628	BASE PLATE FOR RELAY ELC628	2
8	ELC628	RELAIS 5A 120VAC DOUBLE CONTACT	RELAY 5A 120VAC DOUBLE CONTACT	1
9	ELB073	BLOC TERMINAL 30A	TERMINAL BLOCK 30A	19
10	ELB073B	BARRIÈRE ISOLANTE	INSULATING BARRIER	1
11	ELB073A	ATTACHE ÉLECTRIQUE	ELECTRIC ATTACH	2
12	FEV001	VARIATEUR #ATV11HU18M2U (1 PH 200-240V 0,75KW)	INVERTER 240 V	1
13	ELB083	DISJONCTEUR 2P 15A	BREAKER 2P 15A	1