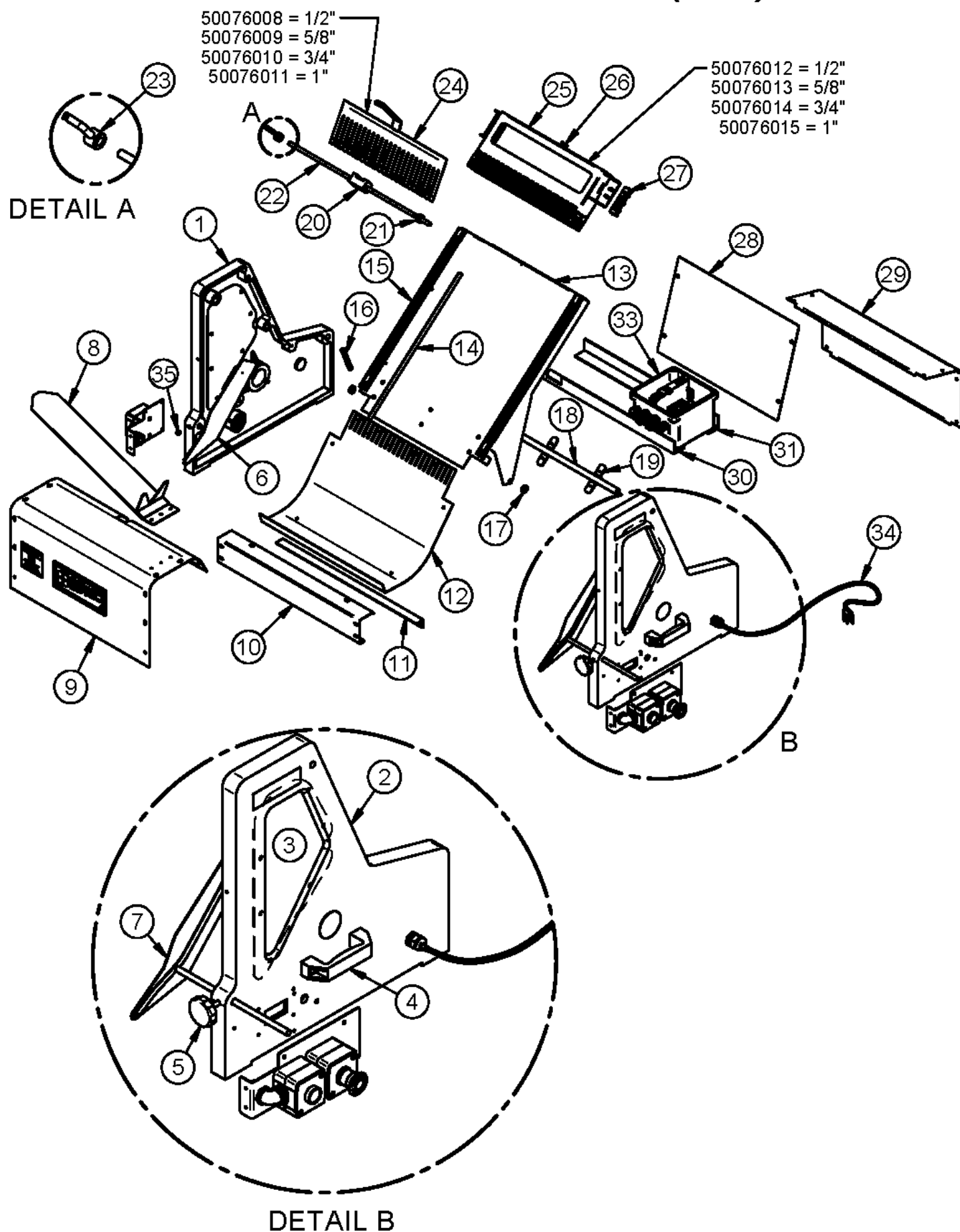


EXPLODED VIEW SM302SG (EXT.)

VUE ÉCLATÉE SM302SG (EXT.)



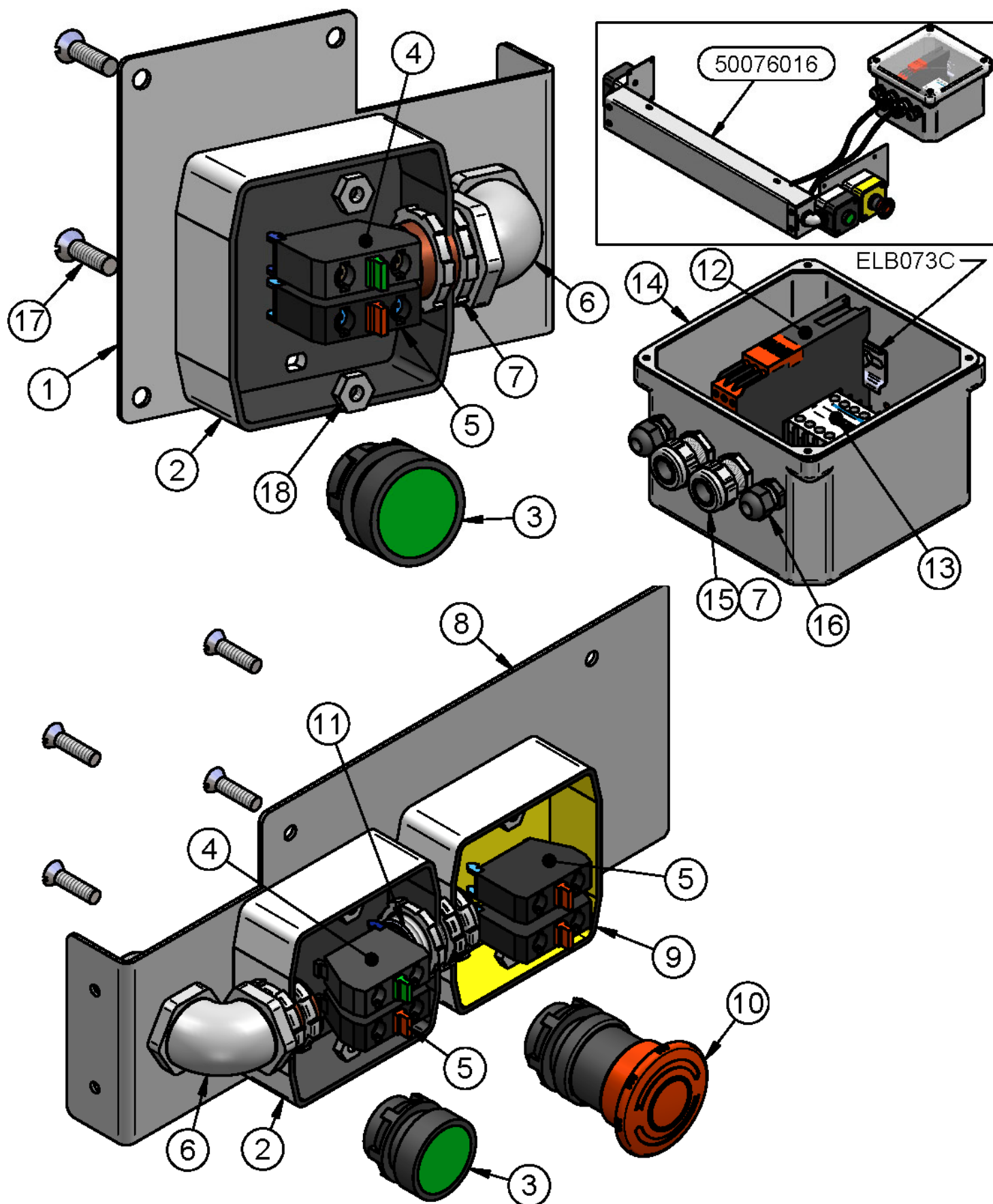
EXPLODED VIEW SM302SG (EXT.)

VUE ÉCLATÉE SM302SG (EXT.)

N°	CODE	DESCRIPTION FRANÇAISE	ENGLISH DESCRIPTION	QTY
1	302001	CADRE GAUCHE	LEFT FRAME	1
2	302002	CADRE DROIT	RIGHT FRAME	1
3	302016	FENÊTRE	WINDOW	2
4	302004	POIGNÉE	HANDLE	2
5	302006	POIGNÉE D'AJUSTEMENT	ADJUSTMENT HANDLE	1
6	50076024	ASS. GUIDE PAIN CÔTÉ GAUCHE	GUIDE BREAD LEFT SIDE ASSEMBLY	1
7	50076023	ASS. GUIDE PAIN CÔTÉ DROIT	GUIDE BREAD RIGHT SIDE ASSEMBLY	1
8	302058	ENSACHEUSE MANUEL	MANUAL BAGER	1
9	SM_0019	COUVERCLE DU DESSUS	TOP COVER (MODIFIED)	1
10	SM_0020	CACHE FIL BTE BOUTONS	HIDE WIRE PLATE	1
11	302008	ANGLE DE FIXATION	FIXING ANGLE	1
12	302010	CHUTE DE SORTIE	OUTGOING CHUTE	1
13	SM_0009	CHUTE SM302 MODIFIÉE	CHUTE SM302 MODIFIED	1
14	SM_0008	GUIDE CHUTE MODIFIÉ	CHUTE GUIDE (MODIFIED)	1
15	COU001	RAIL POUR TRANCHEUSE A PAIN	TRACK FOR BREAD SLICER	2
16	OUR090	RESSORT DE PORTE	DOOR SPRING	1
17	STS410	ESPACEUR EN NYLON OD 3/4 X ID 1/4 X 3/16	NYLON SPACERS OD 3/4 X ID 1/4 X 3/16	2
18	302005	SUPPORT DU BAS DE LA CHUTE	LOWER CHUTE SUPPORT ROD	1
19	302018	"U" clip	BRACKET FOR CHUTE	3
20	50076017	SUPPORT DU GUIDE DE HAUTEUR	COMB HOLDER	1
21	STB720	BAGUE D'ÉPAULEMENT ACIER	STEEL BUSHING	1
22	302023	TIGE D'AJUSTEMENT POUR GUIDE DU BAS	LOWER ADJUSTABLE ROD FOR GUIDE	1
23	50076006	ASSEMBLAGE DOUILLE POUR RESSORT	ASSEMBLY COLLAR FOR SPRING	1
24	50076009	GUIDE HAUTEUR DU PAIN MODIFIÉ - 5/8"	MODIFIED BREAD HEIGHT GUIDE - 5/8"	1
25	50076013	ASS. POUSSOIR 5/8"	PUSHER ASSEMBLY 5/8"	1
26	QUS633	LOQUET COUDÉ EN NICKEL SOLIDE	NICKEL LATCH	1
27	COU002	CHARIOT POUR TRANCHEUSE A PAIN	CARRIAGE FOR BREAD SLICER	2
28	SM_0007	GARDE ARRIÈRE	REAR GUARD	1
29	302019	COUVERCLE DESSUS	TOP COVER	1
30	302046	SUPPORT MOTEUR	MOTOR BRACKET	1
31	302047	SUPPORT MOTEUR	MOTOR BRACKET	1
33	ELP916_01	BOÎTE ÉLECTRIQUE SCEPTER 6*6*4 POUR SM302SG	ELECTRIC BOX 6*6*4 FOR SM302SG	1
34	302035	CORDON ALIMENTATION	ELECTRIC PLUG	1
35	ANAS600	ATTACHE NOIR SANS TÊTE SIX PANS CREUX 5/16-18	SET SCREW 5/16-18	1

TWO HANDS CONTROL DEVICE

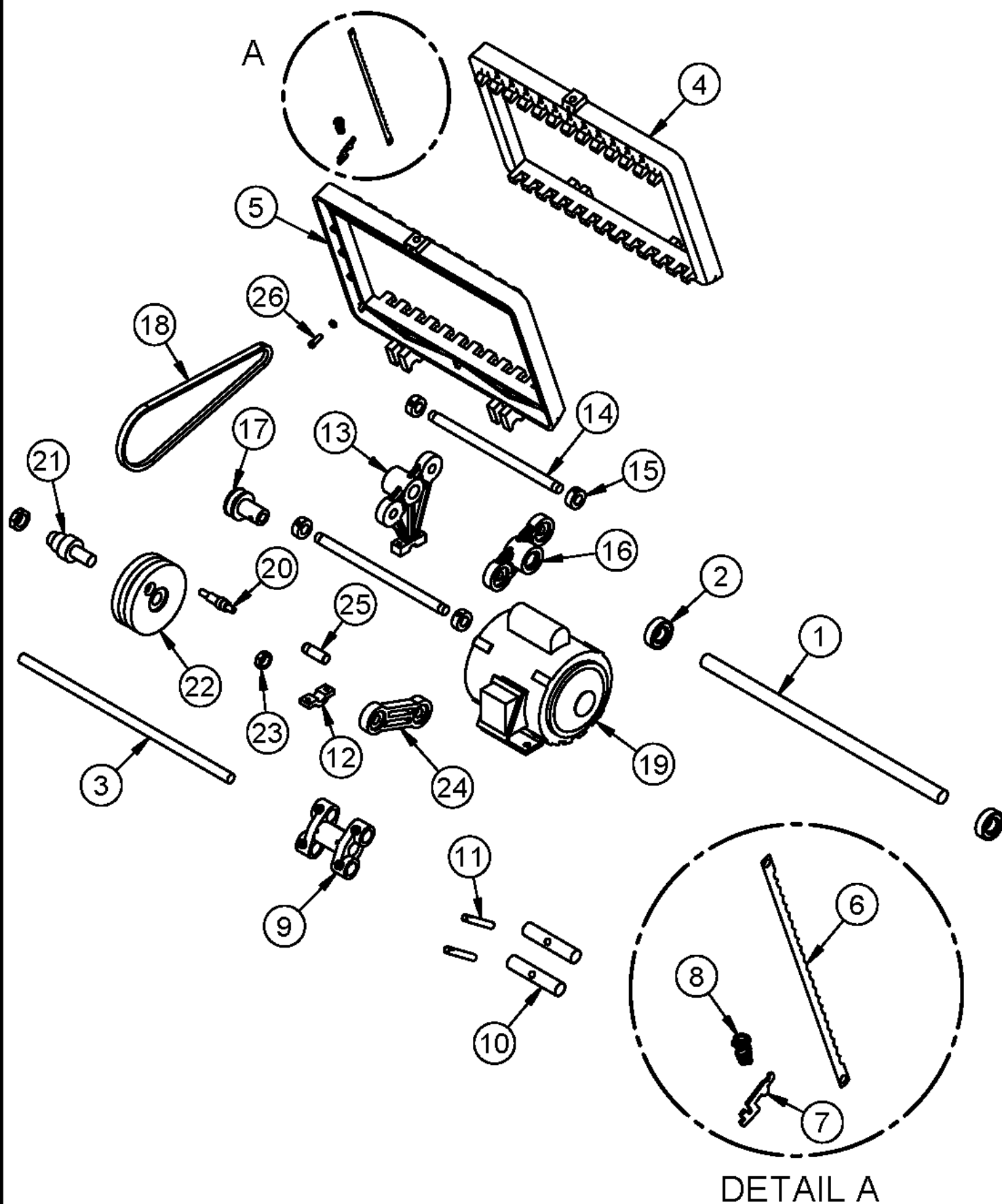
DISPOSITIF DE COMMANDE BIMANUELLE



Item	Part Number	Description	Quantity
1	SM 0022	PLATE FOR LEFT BUTTON	1
2	ELI530	BLACK PUSHBUTTON BOX (EMPTY)	2
3	ELI540	GREEN PUSHBUTTON	2
4	ELI560	CONTACT BLOCK NO	2
5	ELI565	CONTACT BLOCK NC	4
6	ELC471	1/2" CONNECTOR 90°	2
7	ELC480	LOCK NUT 1/2"	10
8	SM 0021	PLATE FOR RIGHT BUTTON	1
9	ELI535	YELLOW PUSHBUTTON BOX (EMPTY)	1
10	ELI545	EMERGENCY STOP BUTTON TYPE ACTION TURN TO RELEASE	1
11	PLAN69	1/2" X 1 1/8" UNION	1
12	ELC635	RELAY FOR TWO-HAND CONTROL	1
13	ELC912	TELEMECANIQUE CONTACTOR 110V 50/60 HZ	1
14	ELP916 01	ELECTRIC BOX 6*6*4 FOR SM302SG	1
15	ELC465	1/2" CONNECTOR	2
16	ELC492	CONNECTOR FOR FLEXIBLE CABLE 3/8	2
17	ASTP310	CONTERSUNK HEAD SCREW 10-32 X 3/4	6
18	ASEH600	SST NUT #10-32	6

Item	Numéro Pièce	Description	Quantité
1	SM 0022	PLAQUE BTE BOUTON (GAUCHE)	1
2	ELI530	BOÎTE À BOUTON-POUSOIR NOIRE (VIDE)	2
3	ELI540	BOUTON-POUSOIR VERT	2
4	ELI560	BLOC DE CONTACT NO	2
5	ELI565	BLOC DE CONTACT NF	4
6	ELC471	CONNECTEUR 1/2" 90°	2
7	ELC480	CONTRE ÉCROU 1/2"	10
8	SM 0021	PLAQUE BTE BOUTON (DROITE)	1
9	ELI535	BOÎTE À BOUTON-POUSOIR JAUNE (VIDE)	1
10	ELI545	BOUTON ARRET URGENCE TYPE TOURNER POUSSER	1
11	PLAN69	ACIER NOIR: UNION 1/2" X 1 1/8"	1
12	ELC635	RELAIS POUR COMMANDE BIMANUELLE	1
13	ELC912	CONTACTEUR TÉLÉMÉCANIQUE 110V 50/60 HZ	1
14	ELP916 01	BOÎTE ÉLECTRIQUE SCEPTER 6*6*4 POUR SM302SG	1
15	ELC465	CONNECTEUR 1/2"	2
16	ELC492	CONNECTEUR POUR CABLE SOUPLE 3/8	2
17	ASTP310	VIS TÊTE FRAISÉE RAINURE 10-32 X 3/4	6
18	ASEH600	ÉCROU HEX. STAINLESS 10-32	6

EXPLODED VIEW SM302SG (INT.) VUE ÉCLATÉE SM302SG (INT.)



Item	Part Number	Description	Quantity
1	302014	CRANK SHAFT	1
2	302015	BEARING (#6204) QURB10	1
3	302024	FRAME GUIDE SHAFT	1
4	302025	RIGHT SIDE BLADE FRAME	1
5	302026	LEFT SIDE BLADE FRAME	1
6	302027	BLADES R-347	29[1/2"] – 23 [5/8"] 19 [3/4"] – 15 [1"]
7	302029	BLADE FIXING	2 PER BLADE
8	302030	SPRING	1 PER BLADE
9	302031	GUIDE	1
10	302032	TEFLON FRAME GUIDE	1
11	302033	FRAME GUIDE	1
12	302036	BRAKET FOR SHAFT 302014	1
13	302036	LEFT CRANK	1
14	302039	SHAFT FOR CRANK	1
15	302040	FRAME FIXING	1
16	302041	RIGHT CRANK	1
17	302042	MOTOR PULLEY	1
18	302043	V BELT 4L29	1
19	302044	MOTOR	1
20	302048	ROD WITH PULLEY	1
21	302049	PULLEY SHAFT	1
22	302050	PULLEY	1
23	302051	NUT	1
24	302052	PULLEY GUIDE WITH BEARING	1
25	302053	ROD FOR SHAFT	1
26	ANSH610	SOCKET HEAD CAP SCREW 1/4-20 X 3/4	1

Item	Numéro Pièce	Description	Quantité
1	302014	ARBRE DE BIELLE	1
2	302015	ROULEMENT À BILLE 6204 (QURB10)	1
3	302024	ARBRE CADRE	1
4	302025	CADRE CÔTÉ DROIT POUR LAMES	1
5	302026	CADRE CÔTÉ GAUCHE POUR LAMES	1
6	302027	LAME R-347	29[1/2"] – 23 [5/8"] 19 [3/4"] – 15 [1"]
7	302029	FIXATION DE LAME	2 PAR LAME
8	302030	RESSORT	1 PAR LAME
9	302031	GUIDE	1
10	302032	GUIDE DU CADRE EN TEFLON	1
11	302033	GUIDE DU CADRE	1
12	302036	ATTACHE POUR ARBRE 302014	1
13	302036	BIELLE GAUCHE	1
14	302039	ARBRE DE BIELLE	1
15	302040	FIXATION POUR CADRE	1
16	302041	BIELLE DROITE	1
17	302042	POULIE DU MOTEUR	1
18	302043	COUROIE EN "V" 4L29	1
19	302044	MOTEUR	1
20	302048	TIGE AVEC POULIE	1
21	302049	ARBRE DE POULIE	1
22	302050	POULIE	1
23	302051	ÉCROU	1
24	302052	BRAS D'ENTRAÎNEMENT AVEC ROULEMENET À BILLE	1
25	302053	TIGE POUR ARBRE	1
26	ANSH610	ATTACHE NOIR 1/4-20 x 3/4	1